



# Irodori Biyori

彩り日和

人生を彩る、暮らしとお金の情報メディア

Vol.

6

特集 ▶ ライフプランニングと保険の関係

## ライフプランを叶える 保険のこと、 考えてみましょう。

アドバイザーに質問！

NISA/iDeCoと変額保険の違いって？

お客様の声

ライフプランニングを一緒に考えて  
もらいました

情報ファイル

FPが解説！ 保険金を受け取った時にも  
税金がかかるって知ってる？

Today's News

知っていますか？ 認知症の経済的リスク

プレゼントアンケート

保険見直し本舗からのお知らせ

人生100年といわれる時代です。

家族みんなが健康で、それぞれの夢を実現しながら

人生を豊かに楽しんでいきたいもの。

そのためには具体的なライフプランニングと、

ライフイベントごとの費用や思いがけないリスクについても

具体的に考えてみるのが大切です。

今から長い人生を見渡し、いざという時の備えを始めませんか。

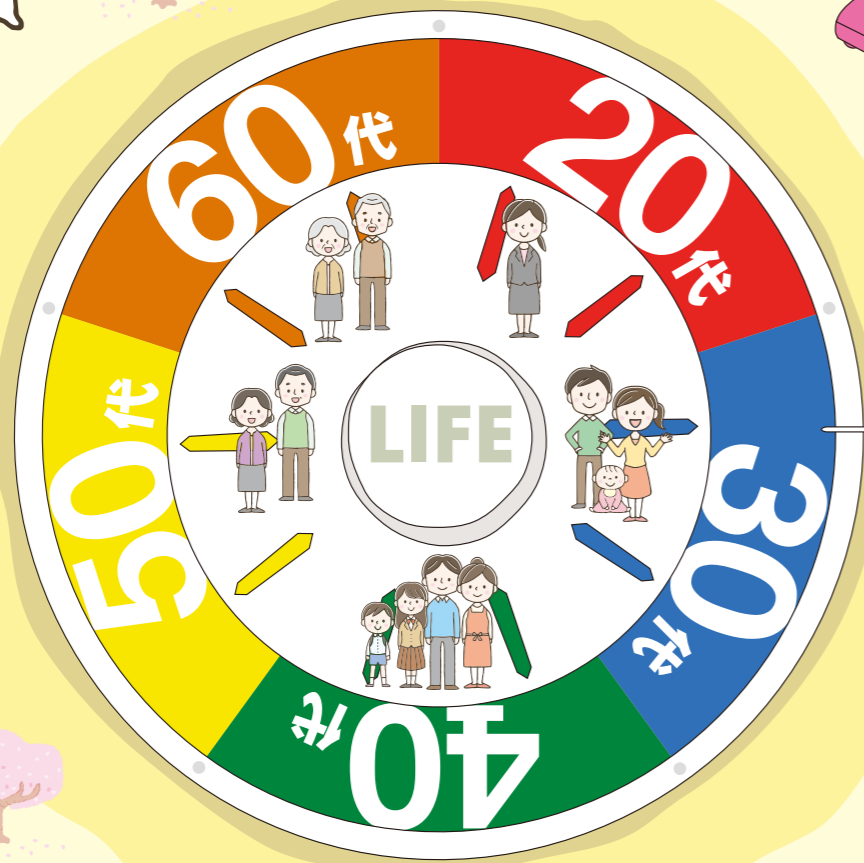
安心してライフプランを叶える保険について考えてみましょう。

2024  
**SPRING  
INDEX**

- 03 ..... 特集  
ライフプランニングと保険の関係  
ライフプランを叶える保険のこと、  
考えてみましょう。
- 09 ..... アドバイザーに質問！  
NISA/iDeCoと変額保険の違いって？
- 10 ..... お客様の声  
ライフプランニングを一緒に考えて  
もらいました
- 11 ..... 情報ファイル  
FPが解説！ 保険金を受け取った時にも  
税金がかかるって知ってる？
- 12 ..... Today's News  
知っていますか？ 認知症の経済的リスク
- 14 ..... プレゼントアンケート  
保険見直し本舗からのお知らせ

# ライフプランを叶える 保険のこと、 考えてみましょう。

就職、結婚、出産、子育て、住宅取得といった様々なライフイベントごとに、人生はより豊かに彩られていきます。でも、時にはハプニングが起こることも…！ 思わぬケガや病気、万が一のことも想定して早い時期から備えることは、ポジティブに未来へ向かって進むための支えになります。一つ一つのライフイベントの支えになる公的保障と、それを補ってくれる民間保険について見ていきましょう。



## 保険花子さんの場合

### START!!

22歳。大学卒業後、企業に就職と同時に一人暮らしを始める。24歳の会社員と交際中。数年以内に結婚する予定。

## LIFE EVENT 1

20代

### 初めての一人暮らし

独立したんだから、しっかりライフプランを立てなくちゃ。

社会人になり、いよいよ一人暮らしが始まります。交際中の彼もお祝いしてくれました！

#### 公的保障制度

- 国民年金  
老後に一定の収入を得られる制度。65歳から納付期間に応じた金額を受給できます。
- 厚生年金保険  
会社員や公務員が加入する公的な年金制度。保険料は会社と労働者が折半で負担します。
- 健康保険  
病気やケガの治療費を負担する公的な制度。保険証の提示で、医療費の一部を負担してもらえます。

#### 注目したい民間保険

- 親が契約して保険料を払い込んでくれた医療保険の契約者を自身に変更。
- 終身医療保険  
終身医療保険は、一生入院や手術の保障を受けられる民間の医療保険です。
- 終身保険(死亡保障)  
一生続く死亡保障ですが、加入年齢が若いほど保険料が割安になる傾向があります。

## LIFE EVENT 2

20代

### 結婚

将来のこと、二人でよく話し合いたいな

長く交際していた恋人と、ついに結婚！ 笑顔のある温かい家庭をつくりたいな。

#### CHECK!

- 新婚生活支援事業補助金  
一定の条件を満たす場合、経済支援や生活設備の整備などを補助する制度。自治体によって内容が違うので注意。

#### 注目したい民間保険

- 女性特約付き医療保険  
女性に多い病気などに、通常の給付金に上乗せして受け取れる保険です。
- 就業不能保険  
病気やけがなど所定の就業不能状態になったとき、公的保障だけではカバーできない収入源に備える保険です。
- 変額保険  
保険会社が保険料を投資信託などの仕組みを取り入れて運用し、実績次第で満期保険金額や保険金が変動する保険です。

妊娠・出産を見据えて、女性に手厚い医療保険に入る。

今後の家庭生活のため女性特約、就業不能保険を契約。老後を見据えて夫が変額保険に加入。

### STOP!!

つわりがひどくて入院。給付金で入院代がカバーできた

## LIFE EVENT 3

20代

### 出産・子育て

教育資金づくりも考えていかないと！

待望の赤ちゃん誕生！ 初めての出産は大変でしたが母になった幸せで胸一杯です。

#### 公的保障制度

- 出産育児一時金  
出産や育児にかかる費用を支援する一時金制度で、国や地方自治体が支給します。
- 育児休業給付金  
育児休業給付金は、育児休業を取得した際に、雇用保険から支給される給付金です。
- 社会保険料免除  
育児など一定の条件を満たす場合、社会保険料の支払い義務が免除される制度です。

#### 注目したい民間保険

- 収入保障保険  
収入保障保険は、万が一の際に遺された家族の生活費を補うための保険で、毎月一定額をお給料のように受け取れます。
- 学資保険  
将来の教育費を貯蓄するための保険です。進学時にまとまった資金を受け取ることができます。

生まれた子どものために学資保険に加入。生命保険も定期保険から総合収入保障保険へ見直し。

健康に気を使い、禁煙と運動を始める。

友人から猫を譲ってもらう。ペット保険に加入する。

#### 変額保険について

この商品は特別勘定の運用実績により、損失が生じることがあります。また、一般的な生命保険商品と異なり、お客さまにご負担いただく費用があります。なお、お客さまの環境や保険契約のお申込みをする目的によっては、他の保険種類をご提案させていただく場合があります。

# STOP!!

第2子を出産。  
今の仕事を退職する。



## LIFE EVENT 4

30代

### 車を買い替え



小さな子どもたちがいると、車はやはり必需品ね。

日々の買い物、休日のレジャー、夏休みの帰省など家族の暮らしに車は欠かせません。

#### CHECK!

■CEV(クリーンエネルギー車)補助金  
CEV補助金は、環境性能の高い自動車の購入費用を国が補助する制度です。



#### 注目したい民間保険

■自動車保険  
自動車保険は、万一の事故の際に相手や自身の損害を補償する保険です。



## LIFE EVENT 5

30代

### 子どもが就学



二人とも小学生になったら、また働き始めたいな

いよいよ子どもが学校へ。少しずつ時間も作れるようになりました。

#### 公的保障制度

- 児童手当  
児童手当は、0歳から中学校卒業までの子どもを養育している家庭に支給される手当です。
- 児童扶養手当  
児童扶養手当は、ひとり親家庭の子どもを養育している方に支給される手当です。
- 医療費助成制度  
一定の所得以下の世帯に対し、医療費の一部を助成する制度です。

第2子出産を機会に花子も外貨建て変額保険に加入。円建ての学資保険とリスクを分散。



孫の誕生。  
孫が生まれ、  
祖父母としての喜び  
が広がる。



# CHANCE!!

趣味の教室。新しい  
趣味を学ぶための  
教室に通う。



## LIFE EVENT 6

30代

### 家を購入



ローン返済と  
教育資金づくりが同時進行。  
頑張ろう!

借入金額を増やせるペアローンで念願の一戸建てを購入! 実家に近くて何かと安心です。

#### 公的保障制度

- 住宅ローン減税  
住宅ローンを利用してマイホームを購入した方が所得税・住民税を軽減できる制度です。
- グリーン住宅ポイント制度  
省エネや環境配慮型住宅を建築・購入するとポイントが付与され、税金やサービスに充当できる制度です。

#### CHECK!

- 団体信用生命保険  
住宅ローン契約者が亡くなった場合、残りのローンを保険金で支払う、家族を守るための保険です。
- 火災保険、地震保険  
住宅がそれぞれ火事、地震などに遭った場合に補償される保険です。

団体信用生命保険を加入済みの収入保障保険とうまく組み合わせるため、全体的な保険の見直しをする。火災保険と地震保険に加入。

# STOP!!

子どもが学校へ通うようになったのでひとと段落。新しいキャリアのために転職

### 転職

## LIFE EVENT 7

40代

### 子どもの大学受験・進学



教育費の負担が本格的に。  
自転車通学やアルバイト中のケガも心配...

子どもたちも自分の将来を考え始めている様子。学費と仕送り、もうひと踏ん張りです。勉強とアルバイト、両立できているか少し気かり。

#### 公的保障制度

- 国民年金の学生納付特例制度  
学生で収入が少ないため保険料を支払えない方のために、納付を猶予できる制度です。

学資保険の満期保険金を受け取り、大学の授業料支払いや子どもの卒業までの準備金として有効利用。外貨建て変額保険は第2子のために解約せず、もう少し様子を見る。

# STOP!!

健康診断。再検査を受け食生活を見直す。



### 人生で3つの大きな支出とは?

子どもの教育費、住宅購入費、車が人生の3大支出といわれます。どのようなお金を準備するのか? 必要な場面を見ていきましょう。

#### 教育費



どのような教育を受けさせるかによって総額が大きく変わります。授業料以外にも塾や習い事、制服や通学費、課外活動費など支出は様々です。進学の場合、特に大学入学以降は文系か理系によっても大きく影響があります。遠方の大学に進学した場合は数年にわたる仕送りも必要になるでしょう。夫婦で教育の方針を話し合い、どのような備えができるか考えることが大切です。

#### 住宅購入費



家族構成やライフスタイルによって様々ですが、大きな支出となる住宅ローン。子どもがいる場合、教育費とローン返済の負担は時期が重なることが多いため、購入資金の準備は早めに行きましょう。団体信用生命保険への加入は保険の見直し時です。ライフプランに合った保険に整えていきましょう。



#### 車関連費



家族に車は欠かせません。ケガや病気などの緊急時や悪天候の時など、大事な時に安全に移動できるからです。購入も大きな支出ですが、保険、駐車場、ガソリン(燃料)、税金、車検といった維持費用が継続してかかります。月々の支出を具体的な数字で確認し、環境やライフスタイルに合った車選びをすることが肝心です。



## LIFE EVENT 8

50代

### 子どもの独立・結婚



夫婦二人の生活になったから  
保険も見直さなくては

子どもたちが就職して、それぞれ独り立ち。子育て卒業でホッとすると同時に寂しさも...

#### 注目したい民間保険

- 自分のための介護保険  
要介護状態になった場合に一時金や介護費用を保障する民間保険です。
- 認知症保険  
認知症状態になった場合に一時金や介護費用を保障する民間保険です。



## 親の介護



兄は介護にノータッチ。独身の妹と実家に近い私が介護することに…

母が要介護状態になり、実家に通う毎日。親の保険契約はどうなったかな？

### 公的保障制度

- 介護保険制度  
40歳以上の方が加入する公的な保障。要介護状態時に、介護サービス費用の一部を負担してくれます。

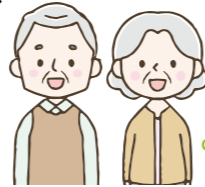
### CHECK!

- 生命保険契約照会制度  
ご家族の死亡や認知症で保険契約がわからない時、生命保険協会を通して調べることができます。

親が認知症になり要介護状態に。加入している保険を照会するために生保協会に問い合わせる。



## 夫婦の老後



何歳まで働く？  
何歳から年金を受け取る？

そろそろ仕事もリタイア。これまでの保険が思いもよらない形で返ってきました。

### 公的保障制度

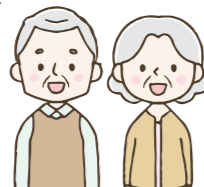
- 公的年金(老齢年金)  
国民皆年金制度に基づき、老齢となった方々に国家が支給する年金です。50歳以上の方は「ねんきん定期便」で老齢年金の種類と見込み額が確認できます。

変額保険が満期を迎え、満期保険金を受け取る。運用実績が好調だったため、予定より多くの額を受け取ることができた。

### CHANCE!!

リタイア後の再出発。  
夫婦で共通の新しい趣味を見つけサークル活動に挑戦!

## 葬儀の備え



子どもたちのために早めに準備すれば安心！終活ははじめようかな…

親の葬儀を経験し、遺族に負担をかけない方法を考え始めました。

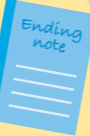
### 公的保障制度

- 葬祭費  
国民健康保険に加入していた方が亡くなった場合に、自治体から支給される給付金です。

### 注目したい民間保険

- 終身保険  
終身保険は自身の死亡時に葬儀費用や遺族の生活費などに充てられる保険です。

エンディングノートを書き始める。自分の人生を振り返り、家族に想いを寄せる。



### “終活”をすると皆にメリット

“終活”はご自身だけでなく家族にも大きなメリットがあります。いわゆる断捨離を行えば、先々の遺品整理の負担が軽減できます。不動産も含めた資産を見直して整理し、葬儀やお墓についても遺言状に記しておけば、相続をめぐる親族間のトラブルも避けられます。まだ健康で気力も判断力も十分な年齢から早めに取り組むことで、気持ちや時間にゆとりのあるセカンドライフをスタートすることも可能です。終活はエネルギーを要する作業。自身も家族も安心ができるよう、専門家に相談してみるのも良いでしょう。



## 花子さんの保険活用エピソードをピックアップ!

実際の保険金・給付金受取事例については各契約ごとに異なります。

### 就職



#### 契約者変更した医療保険が役立ちました!

契約者を親から自分に変更した医療保険のおかげで入院費25万円の給付金を受け取る。

#### かかったお金

左腕を骨折して10日間入院  
医療費: 54,000円 ※1  
食費: 1,380円 × 10日 ※2  
差額ベッド(平均): 6,620円 × 10日 ※3  
合計: 134,000円

#### 受け取ったお金

入院給付金: 100,000円  
(日額 10,000円 × 10日)  
手術給付金: 50,000円  
入院一時金: 100,000円  
合計: 250,000円

### 出産



#### 結婚後に手厚くした女性のための医療特約が役立ちました!

妊娠・出産で、10.5万円の入院給付金を受け取る。

#### かかったお金

第1子の妊娠時、つわりがひどくて1週間入院  
食費: 1,380円 × 7日 ※2  
差額ベッド(平均): 6,620円 × 7日 ※3  
合計: 56,000円

#### 受け取ったお金

入院給付金: 105,000円  
((日額 10,000円 + 女性特約 5,000円) × 7日)

### 子どもの進学



#### 大学の授業料に学資保険が役立ちました!

学資保険で大学4年間の負担を大きく軽減。

#### かかったお金

第1子の大学進学  
私立文系 4年間: 5,010,000円 ※4

#### 受け取ったお金

保険期間: 21歳満期  
保険料払い込み期間: 15歳まで  
受取額資金総額: 4,000,000円

### 親の介護



#### 親が加入した介護保険が役立ちました!

花子さんの母が要介護2の状態に。終身年金型の介護保険で介護年金を受け取る。

#### かかったお金

母が要介護2の状態に。要介護2の介護費用一時費用(平均): 610,000円 ※5  
月額(平均): 66,000円 ※5

#### 受け取ったお金

保険期間: 終身  
保険料払込期間: 終身  
介護年金: 500,000円 × 終身  
要介護2認定による一時金: 100,000円

### 夫婦の老後



#### 結婚後に加入した変額保険が役立ちました!

変額保険の運用が良好。多くの満期保険金を受け取る。

#### かかったお金

満期保険金で、ゆとりあるセカンドライフを満喫! 退職金での資産運用を、一時払い終身保険か投資信託いずれかで検討中。  
プライスレス

#### 受け取ったお金

契約年齢: 30歳(夫)  
払込期間: 65歳  
保険期間: 終身  
受取額資金総額: 約25,000,000円

※1 出典:「医師診療報酬点数表」(厚生労働省) <https://www.mhlw.go.jp/content/12404000/000907834.pdf> を加工して作成  
※2 出典:「平成28年4月から入院時の食費の負担額が変わります」(厚生労働省) <https://www.mhlw.go.jp/stf/seisakunitsuite/bunya/0000117203.html> を加工して作成  
※3 出典:「主な選定療養に係る報告状況」(厚生労働省) [https://www.mhlw.go.jp/stf/shingi2/0000212500\\_00193.html](https://www.mhlw.go.jp/stf/shingi2/0000212500_00193.html)  
※4 出典:「私立大学等の令和3年度入学者に係る学生納付金等調査結果」(文部科学省) [https://www.mext.go.jp/a\\_menu/koutou/shinkou/07021403/1412031\\_00004.htm](https://www.mext.go.jp/a_menu/koutou/shinkou/07021403/1412031_00004.htm)  
「令和2年度学生生活調査」(日本学生支援機構) [https://www.jasso.go.jp/statistics/gakusei\\_chosa/\\_icsFiles/afieldfile/2022/03/16/data20\\_all.pdf](https://www.jasso.go.jp/statistics/gakusei_chosa/_icsFiles/afieldfile/2022/03/16/data20_all.pdf) をもとに株式会社GOESWELLが試算  
※5 出典: (公財)生命保険文化センター「2021(令和3)年度 生命保険に関する全国実態調査」をもとに作成 [https://www.jil.or.jp/files/research/zenkokujitai/pdf/r3/2021honshi\\_all.pdf](https://www.jil.or.jp/files/research/zenkokujitai/pdf/r3/2021honshi_all.pdf)

※参考サイト  
「住宅に係る経済対策について」(国土交通省) [https://www.mlit.go.jp/jutakukentiku/house/jutakukentiku\\_house\\_fr4\\_000079.html](https://www.mlit.go.jp/jutakukentiku/house/jutakukentiku_house_fr4_000079.html)

「公的保険について」(金融庁) <https://www.fsa.go.jp/ordinary/insurance-portal.html> 「第3章 日本の社会保障の仕組み」(厚生労働省) <https://www.mhlw.go.jp/wp/hakusyo/kousei/12/dl/1-03.pdf>



## アドバイザーに質問!

お客様からの保険の疑問に、保険見直し本舗アドバイザーが分かりやすくお答えします。

# NISA/iDeCoと変額保険の違いって?

## 資産形成できる変額保険って、 どんな保険? 預貯金、投資信託との 違いも教えてください。



### ◆変額保険とは?

契約者からお預かりした保険料を保険会社が株式、債券、投資信託の仕組みを取り入れ運用し、実績次第で満期保険金額や保険金が増減する保険です。満期保険金額や保険金は増減しても、基本保険金は最低保証がされるので、保障を持ちつつ資産形成できます。

### ◆様々な資産形成と変額保険

教育資金、老後資金など目的別に金融商品を選びましょう。それぞれの特徴を生かし、家計全体のバランスを見て組み合わせることが大切です。

|  |  |   |   |
|--|--|---|---|
| <h4>変額保険</h4> <p>死亡、高度障害、就労不能、介護などに対する最低保障を持ちながら、保険料で金融商品を運用していく保険。<br/>※保険会社や商品により内容は異なる。</p> | <h4>NISA<br/>(少額投資非課税制度)</h4> <p>少額からの投資が可能。NISA口座内で投資した金融商品から得られる利益は非課税になる。18歳以上が加入できる。※投資できる上限金額は決まっている。</p> | <h4>iDeCo<br/>(個人型確定拠出年金)</h4> <p>任意で加入し、掛金を自分で運用する私的年金制度。掛金と運用益との合計額をもとに給付を受ける。原則20歳以上65歳未満が加入できる。</p> | <h4>預貯金</h4> <p>預けたお金に、金融機関(銀行や信用金庫など)が定期的な利息の支払いと将来の元本の支払いを保証する金融商品。</p> |
|  |  |   | <h4>投資信託</h4> <p>投資家から集めたお金を1つの大きな資金としてまとめ、運用の専門家が株式や債券などに投資・運用する商品。</p>  |

### ◆変額保険ならではのメリット・デメリット

|       |                                      |  |
|-------|--------------------------------------|--|
| トピック  | 1 万が一の場合の保障                          | NISA、iDeCo他は、万が一の際の死亡保障はないが、変額保険では通常払い込まれた保険料より大きな金額が死亡保険金として受け取れる。          |
|       | 2 三大疾病 (がん、急性心筋梗塞、脳卒中)に罹患した場合の払い込み免除 | 保険期間中に三大疾病が生じた場合、以後の保険料払い込みが不要となるうえ、保険会社が一定期間運用をしてくれる <b>払い込み免除</b> の特約が使える。 |
|       | 3 小さなお子様も加入できる                       | NISAやiDeCoのような加入年齢の条件がない。契約者も名義もお子様として0歳から加入でき、より長く続けることで運用のリスク軽減につながる。      |
| デメリット | 1 運用実績によっては満期保険金等が増減することも            | 株式や債券などの価格の下落・為替の変動などにより、死亡時の最低保証はあるものの、満期保険金や解約返戻金が払い込んだ保険料を下回る事がある。        |
|       | 2 費用がかかる                             | 一般的な生命保険商品と異なるため、保険関係費・運用関係費などの手数料がかかる。                                      |

### まとめ

死亡保険金・高度障害保険金だけでなく、就労不能・介護保険金がある新商品も発売されています。変額保険はライフスタイルに合わせて設計できるので赤ちゃんから新社会人、新婚のご夫婦、ミドル世代まで幅広い年代の様々な資金作りにおすすめです。

※株式や債券などの価格の下落・為替の変動などにより、ご契約者に損失が生じるおそれがあります。(積立金額や解約返戻金の額に最低保証はありません。)

私が担当したお客様に、教育資金として変額保険を契約後にご病気で倒れ、三大疾病の特約で払い込み免除となったケースがあります。お客様の要望をしっかり聞いてプランを組んだので、保障を確保しながら、20年後は教育資金として解約返戻金も活用できるため安心していただけて、よかったです。これからも、お客様一人ひとりに合った保障やプランをご提案してまいります。



## お客様の声 / Customer's Voice



保険見直し本舗のショップには、すでに保険にご加入のお客様はもちろんのこと、「保険に入りたいけれど選び方が分からない」「まずは保険の初歩から知りたい」というお客様もいらしていただきます。今回は、初めての保険選びをお手伝いさせていただいたお客様から寄せられたお声をご紹介します。



### 夫婦の保険を全て見直し、リスクに備えました。 医療保障を厚くしたので入院・手術の際も家計は大助かり!

福岡県在住 N様 (38歳 女性)

ご加入の保険/医療保険 収入保障保険 がん保険 変額保険 変額個人年金保険 外貨保険 一時払外貨・変額保険 自動車保険

#### 初めての子どものために、保険見直しを思い立ちました

初めての子どもが誕生した喜びで幸せ一杯でしたが、その子の将来をあれこれ考えるうちに不安も湧いてきました。まず頭に浮かんだのは、「私たち夫婦が大病をしたら、この子はどうなるの?」「小学校、中学校、高校、大学...と教育費にはいくらかかってくるのかしら?」「夫が私が万が一がんになったときのために、どんな備えが

必要なんだろう?」ということでした。考え始めると、次々と不安や疑問が湧いてきました。そこで、この機会にまず私と夫が加入している保険を全て見直してみようということになりました。今のうちに加入しておいた方が良い保険があるなら、検討することにしたのです。

#### 相談でライフプランの課題が見つかり、将来のために必要な保険にも加入できました

どんな方が話を聞いてくださるのか、男性なのか女性なのか、そんなことも心配で初回は緊張しました。保険の種類、仕組み、保障内容があまりにも多すぎて、どう切り出せばよいか考えがまとまらないまま相談しましたが、とても穏やかで優しくそんな方が担当者で、ホッとしました。また、子どもを連れて何度も足を運ぶのは大変...と思っていたら、自宅まで来ていただけて本当に助かりました。家族構成、どんなライフイベントにいくら必要か、

わが家に必要な保険は何かなど、ていねいに説明していただき、ライフプランを親身に考えてくださったことが非常にありがたかったですね。夫婦の医療保険を見直したお陰で、昨年、虫垂炎で入院し手術をした際も給付金を受け取ることができました。「あの時、思い切って相談してよかった!」と実感。保険だけでなく、家族のライフプラン全体を俯瞰したアドバイスを受けられるので頼りにしています。今後も節目ごとに相談し、しっかりした保障のもとで日々を安心して生きていきたいなと思います。

保険見直しのポイントは、  
①それぞれの保険が**目的に合ったプラン**になっているか  
②**重複している保障はないか**という点です。  
N様の場合、**多数の保険に入られていたため、重複する保障も多く、必要保障額等を一緒に確認しながら、一つ一つ整理していきました。**その上で、**万が一の保障、医療、がんの保障、お子様の教育資金から老後資金までトータル的なご提案**ができ、**安心していただけたかな**と思います。



イオン乙金  
ショッピングセンター店  
松永 清香



#### 店舗紹介

#### イオン乙金ショッピングセンター店

福岡県大野城市乙金3-23-1 イオン乙金  
ショッピングセンター26街区1F  
■営業時間/10:00~19:00  
■電話/092-504-9098  
■アクセス/九州自動車道「高速太宰府IC」から車で5分  
西鉄天神大牟田線「白木原駅」から徒歩30分  
■予約/<https://www.hokepon.com/>  
■駐車場、キッズスペースあり

FPが解説!

## 保険金を受け取った時にも税金がかかるって知ってる?

一部の給付を除き、受け取る保険金等は、「所得税・住民税」「贈与税」「相続税」のいずれかの課税対象になります。どの税金の対象になるかは「保険金などの種類(死亡保険金・満期保険金・年金)」や「契約形態(契約者・被保険者・受取人の関係)」によって異なります。

| 生命保険にかかる税金の種類 |                      | 条件  | 契約者 | 被保険者 | 受取人 | 対象となる税金 |
|---------------|----------------------|---|-----|------|-----|---------|
| 死亡保険金         | 契約者=被保険者             | 受取人が被保険者の法定相続人の場合、非課税適用が可能です。(非課税枠:500万円×法定相続人の数) |     |      |     | 相続税     |
|               | 契約者=受取人              |   |     |      |     | 所得税     |
|               | 契約者、被保険者、受取人がそれぞれ異なる |   |     |      |     | 贈与税     |

次のケースを見てみましょう。

### CASE (Kさんの場合)



夫が死亡整理資金として加入をしている生命保険の受取人になっています。これを受け取った際の税金について教えてください。

Kさん(39歳 女性 子ども8歳)

#### 加入している保険の詳細

保険種類: 終身保険  
 保険金額: 1000万円  
 契約者: 夫  
 被保険者: 夫  
 受取人: 妻

この場合は、契約者と被保険者が同一人なので奥様が受け取った死亡保険金は「相続税」の対象となります。相続税が課せられる死亡保険金には非課税額枠があり、500万円×法定相続人の数で求めた金額は課税対象から差し引かれます。

Kさんの場合、法定相続人の数はKさんと、お子さんの2人なので500万円×2人=1000万円までは非課税となります。



よって、このケースの場合、Kさんが受け取る死亡保険金は1000万円なので、相続税を納める必要はありません。

今回ご紹介した死亡保険金以外にも、保険から受け取るものは入院給付金や満期保険金、個人年金など様々あります。どんな種類の税金がかかるかは契約内容によって異なりますので、現在加入している保険の内容を確認しておくことをおすすめします。

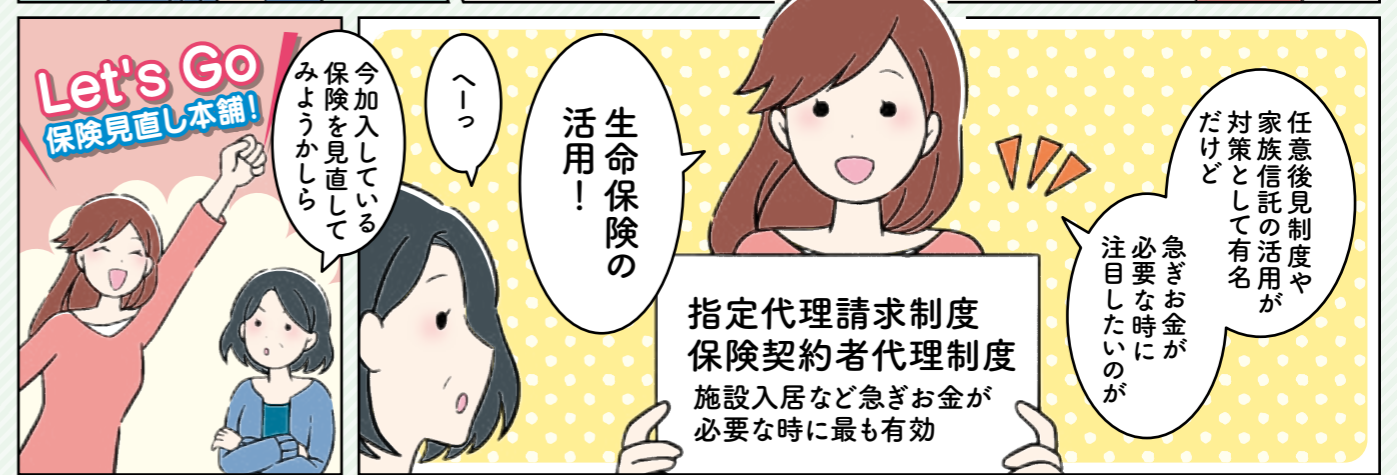
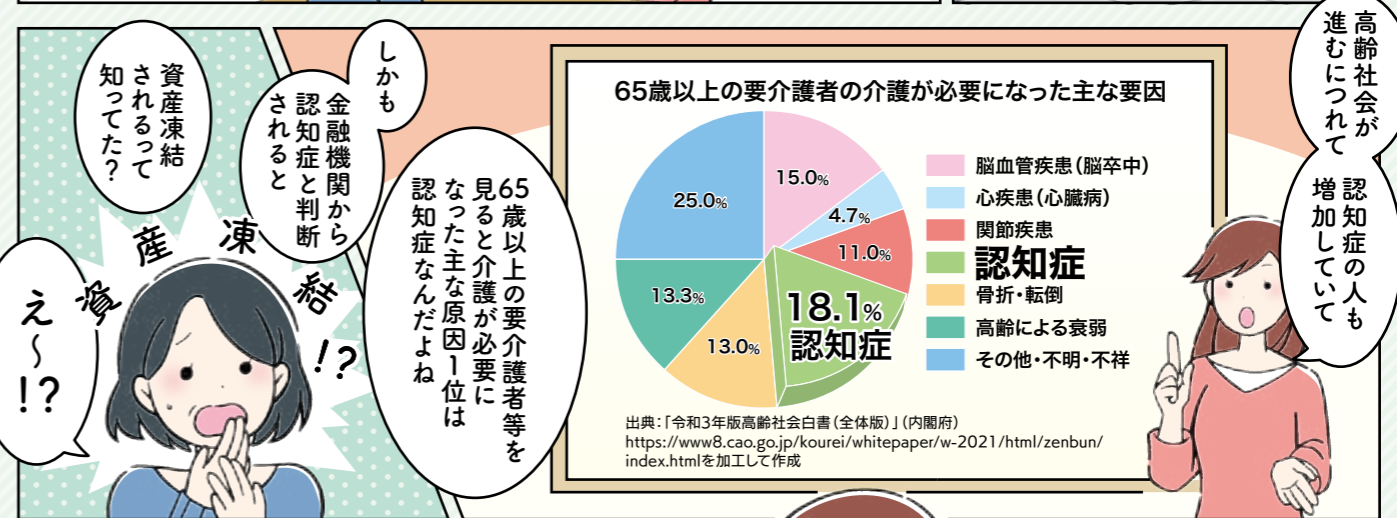
### 解説

相続税の対象の場合は、財産・子どもの有無などの条件で課税額の減額がありますので、どの受取方法が良いか専門家やアドバイザーに相談し、事前に決めておくといいでしょう。



ファイナンシャルプランナー  
**水上 克朗**  
 Profile  
 大手金融機関の経験とFPの知識を活かし、老後1億円資産の捻出方法を確立。著書に「見るだけでお金が貯まる賢者のノート」などがある。

## 知っていますか? 認知症の経済的リスク



認知症と判断されると原則銀行口座の預貯金は凍結されてしまいます。たとえ家族であっても引き出せず、介護費用を肩代わりするケースも。保険を活用することでご家族が必要な時にご本人のための資金を自由に引き出せる制度\*があります。

\*利用時の契約方法や留意事項は各保険会社によって異なります。

監修 認知症アドバイザー協会 代表理事 廣瀬 豪輝

プロフィール 東京都台東区出身。2016年より生命保険会社に勤務。2021年より認知症アドバイザー協会の代表に就任し、介護施設や保険会社、地域包括支援センターなど延べ100回以上の講演を行っている。

認知症アドバイザー協会とは 認知症アドバイザー協会は認知症を科学的・医学的に予防し、かつ認知症によって引き起こされる経済的リスクから守ることをミッションに認知症アドバイザー資格の普及を行っております。

#### 認知症アドバイザーの在籍店舗

- フレスポ若葉台店(東京都)
- ヨークマート東逗子(神奈川県)
- 横浜店(神奈川県)
- ラスパ御嵩店(岐阜県)
- あまがさきキューズモール店(兵庫県)
- ゆめマート松橋店(熊本県)

オンラインでのご相談も可能ですので、お気軽にお問い合わせください。



## 保険見直し本舗からのお知らせ

保険見直し本舗では全国の店舗で不定期に「お菓子詰め放題イベント」を開催しています！

次は  
あなたの街に  
やってくるかも!?

お近くの店舗での  
開催時には、  
ぜひお越しください♪



※ご参加には、アンケートへのご回答が条件となります。 ※お菓子詰め放題へのご参加は、1世帯1人までとさせていただきます。  
※12歳以下のお子様連れのお客様限定とさせていただきます。

## 読者アンケートにご協力ください

今号の記事の感想や、今後読みたい記事について  
ご回答ください。

お答えいただいた方の中からローソン【お持ち帰り  
限定】マチカフェ コーヒーS ホット/アイスの1杯  
引換券を先着100名様にプレゼントします。



こちらの二次元コードから  
ご回答をお願いします！



### | 編 | 集 | 後 | 記 |

今回の特集は、おそらく皆さまが一度は遊んだことがあるであろう“あのゲーム”風に、ライフイベントごとに必要な保障と備えをご紹介しましたが、いかがでしたか？  
人生に必要なお金のことを考えるのは、なかなか大変。  
少しでも面白く・楽しく感じていただけるよう制作いたしました。

保険見直し本舗では、お客様が安心できる未来をお届けできるよう、ライフプランと一緒に考えさせていただきます。  
これから新年度を迎えます。新生活のスタートと一緒に、保険を見直してみませんか？ご相談、心よりお待ちしております！

ブックマーク・チャンネル登録をお願いします



バックナンバーはこちら

**Irodori Biyori**

本号含むバックナンバー  
をWebサイトからもご覧  
いただけます。



公式 YouTube 更新中

**保険見直し本舗  
チャンネル**

有識者へのインタビュー  
や保険・お金の豆知識動画を  
配信しています。

▼広告掲載・アンケートプレゼントを募集しています

「IrodoriBiyori」に広告を掲載する企業様・読者アンケートへのプレゼント提供企業様を募集しています。

お問い合わせは下記メールアドレスまでご連絡ください。

株式会社GOESWELL メディア事業部 担当:小菅・山田 mediakoukoku@gwell.co.jp

求人詳細・応募はこちらから

電話(採用担当直通連絡先)

**0120-999-647**

[営業時間] 9:30~18:00  
(土日祝除く)

公式HP  
(求人HP直通)



[発行元]

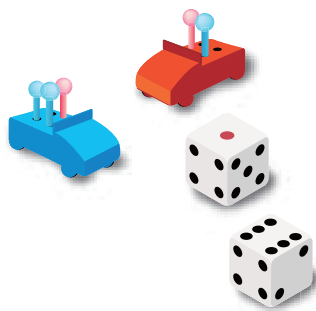
会社名 株式会社GOESWELL

住所 東京都新宿区新宿5-17-18 H&Iビル

TEL/FAX 03-6636-5296/03-6636-9997

URL <https://www.gwell.co.jp/>





企画・制作／株式会社GOESWELL メディア事業部

〒160-0022 東京都新宿区新宿5丁目17-18 H&Iビル TEL:0120-934-075 GW-3401

◆本誌掲載の写真、記事などのコンテンツの無断転載を禁じます

◆当社は、本誌記載の情報につき、正確性、完全性、有用性、最新性、特定の目的への適合性等について一切保証するものではなく、本誌の記載により読者が損害を受けた場合でも、いかなる責任を負うものではありません。